

# OTiCA ITALIANA

DAL 1959

ARRIVA IL CONGRESSO INTERASSOCIATIVO 2026

IL PROGRAMMA DEL CONGRESSO ADOO/SOPTI

LO SPECIALE SPORT&OUTDOOR



chiara



media



scura

**INNOVAZIONE.  
BELLEZZA.  
INTUIZIONE.**

Tutto quello che cerchi  
in una lente da vista.

Shamir PhotoGlamour™



with Transitions®

shamir



**SPECIALE SPORT  
OUTDOOR**



# Oakley, tra eredità e innovazione: la visione snow guarda al 2026

«Tutto ha inizio nel 1975, in un garage californiano. Da allora, Oakley ha definito oltre cinquant'anni di visione, performance e cultura. Fin dall'inizio, la filosofia è chiara: progettare per il futuro, offrire soluzioni nel presente. Un approccio – raccontano dal brand – sviluppato da un team Ricerca & Sviluppo con radici nel mondo Bmx, dove ogni soluzione nasce da test reali, non da teoria. Oggi quello spirito vive negli atleti che si muovono tra surf, strada e neve».

Guidata dall'esperienza di chi affronta ogni giorno gli elementi, Oakley trasforma l'innovazione in una forma d'arte. Nascono così numerose tecnologie brevettate per le lenti, come High Definition Optics (HDO), XYZ Optics e Prizm, «studiate per leggere ogni terreno, in ogni condizione, e ha creato sistemi di protezione capaci di resistere a velocità e impatti. Soluzioni che non si sono limitate a migliorare lo standard: lo hanno riscritto. Oakley ha un legame profondo con la neve, fondato sulla convinzione che una visione migliore generi performance superiori. Oggi, quel Dna entra in una nuova fase, pensata per una community globale di rider e appassionati».

## IL PASSATO

Una storia di ribellione, sperimentazione e design ispirato alle esigenze degli atleti. Fin dagli inizi, ogni lente e ogni innovazione Oakley nasce con un obiettivo preciso: alzare l'asticella in termini di funzionalità ed estetica, seguendo un principio chiaro: "Soddisfare l'occhio, la mente e il cuore".

Nel 1983 arrivano le prime maschere da sci, E Fra-

me e L Frame, che introducono un nuovo standard di nitidezza visiva e protezione grazie alla struttura a doppia lente e a un design capace di ridurre la distorsione mantenendo massima ampiezza di visione. La L Frame, pensata anche per chi indossa occhiali da vista, estende questi vantaggi a un pubblico più ampio.

Con Eyeshade – inizialmente Factory Lites – Oakley applica un'idea radicale: offrire protezione e qualità ottica eliminando il superfluo. Nessun ingombro, nessuna limitazione della visione periferica. Un approccio che diventa metodo: reimmaginare ciò che esiste per creare ciò che dovrebbe esistere.

Negli anni '90 A-Frame segna una svolta con la prima lente torica stampata a iniezione e tecnologia HDO, diventando un riferimento nel mondo neve. Seguono Crowbar, che ripensa la distribuzione delle tensioni migliorando comfort e adattabilità, e Canopy, che amplia il campo visivo con una lente oversize ispirata ai canopy dei jet da combattimento.

Nel 1998 nasce Oakley Software: outerwear tecnico progettato con la stessa precisione applicata all'ottica. Capi come Ballistic e Shell non sono semplici giacche, ma sistemi di protezione pensati per l'adattamento agli ambienti estremi, evoluzione coerente di un'unica filosofia progettuale.

## IL PRESENTE

Oakley introduce nuove soluzioni tecniche per maschere e abbigliamento snow, pensate per atleti e appassionati, come Flow Scape, progettata per offrire il campo visivo più ampio mai raggiunto dal brand.



«Grazie alla nuova schiuma Vision Rapt Face Foam e all'ultima evoluzione della Switchlock Technology, offre una visione più ampia del 60% rispetto ai modelli precedenti. Un nuovo benchmark in termini di performance, calzata e nitidezza».

Debutta anche Aura Collection, linea eyewear e apparel ispirata alle energie invisibili che guidano l'atleta, come intuizione, resilienza e concentrazione, con capi pensati per accompagnare ogni fase della performance.

**IL FUTURO**

Le tecnologie in arrivo nel 2026 ampliano l'universo Oakley Scape, segnando un'ulteriore evoluzione sul fronte della protezione in montagna. I contributi degli atleti, integrati nei kit di nuova generazione, delineano uno sviluppo orientato a maggiore nitidezza, comfort e connessione con l'ambiente. «Il passato ha indicato la rotta. Il presente la sta già superando. Il futuro? È pronto – concludono dal brand – a riscrivere il concetto stesso di performance».



#### **GLI ATLETI DEL TEAM OAKLEY R&D**

Taiga Hasegawa, Luca Harrington, Mac Forehand, Annika Morgan, Dusty Henricksen, Britt Richardson, Red Gerard, Hailey Langland, Judd Henkes, Mikaël Kingsbury, Miro Tabanelli, Flora Tabanelli, Colby Stevenson, Rene Rinnekangas, Aleksander Kilde, Mikaela Shiffrin, Mark McMorris, Mathilde Gremaud, Oksana Masters, Cameron Spalding, Emeraude Maheux.

# Shamir Sun Intelligence: una nuova frontiera per la visione outdoor

Movimento continuo, cambi di luce improvvisi e sguardi che passano rapidamente dal lontano al vicino. Sono gli aspetti che caratterizzano la vita all'aria aperta e che creano esigenze reali di una visione efficiente in tutte le condizioni. **Shamir Sun Intelligence** è la nuova lente oftalmica da sole progettata specificatamente per l'uso outdoor, in arrivo sul mercato. «Rappresenta un'evoluzione – spiega l'azienda in una nota – nel mondo delle lenti da sole graduate: un unico design intelligente, potenziato dall'intelligenza artificiale, capace di adattarsi a un'ampia varietà di prescrizioni, montature e curvature, senza giungere a compromessi in termini di qualità visiva, comfort e performance dinamica».

Il centro dell'innovazione Shamir è l'architettura ottica ottimizzata per l'ambiente esterno, «che privilegia – prosegue la nota – un campo visivo ampio e stabile, una visione da lontano nitida e una gestione fluida dei cambi di focale. Il risultato è un'esperienza visiva più naturale durante le attività quotidiane all'aperto: dalla corsa alla camminata, dallo sport amatoriale a quello agonistico fino all'uso dello smartphone in outdoor».



Diverse le soluzioni visive di Shamir integrate nella nuova lente e adatte per la visione all'aperto: dalla tecnologia Shamir Vital, che migliora la percezione dei colori rendendoli più vividi e sensibili al contrasto, al trattamento Shamir Glacier Sun UV, che garantisce elevata protezione dai raggi UV, riduzione significativa dei riflessi e maggiore durabilità nel tempo.

«La nuova lente, pensata per offrire semplicità nella proposta oftalmica, consente al professionista della visione di proporre un'unica soluzione visiva per l'outdoor altamente performante, compatibile con un'ampia scelta di montature, incluse quelle più avvolgenti e di design. Un approccio che semplifica il percorso di vendita e valorizza il ruolo consulenziale del centro ottico.

Con Shamir Sun Intelligence, Shamir inaugura una nuova era della visione graduata in esterni: più intuitiva, più personalizzata, più vicina allo stile di vita contemporaneo. Il pre-lancio – concludono da Shamir – segna il primo passo verso un prodotto destinato a ridefinire gli standard delle lenti outdoor».

# Bot 3 di Out Of: la nuova generazione di lenti elettroniche Irid

Il mondo della visione legata allo sport compie un nuovo salto in avanti con lancio di **Bot 3**, la terza generazione di occhiali da sole di **Out Of** con lenti fotocromatiche istantanee Irid, capaci di adattarsi alle condizioni di luce in meno di un secondo

«Le lenti elettroniche Irid del nuovo Bot 3 – raccontano dall'azienda in una nota – si adattano automaticamente alle condizioni di luce in meno di un secondo, senza batterie né ricariche, garantendo sempre il livello di scurezza ottimale. Grazie a una sensibilità migliorata, il passaggio tra Cat.1 e Cat.3 avviene con infinite gradazioni intermedie, offrendo un comfort visivo superiore in ogni situazione».

Il Design SlimTech garantisce potenza e leggerezza, perché «il pannello solare di terza generazione, curvo e flessibile, è perfettamente integrato alla montatura. Oltre a fornire la massima energia alla lente, segue le linee dell'occhiale, rendendo il design più sottile ed elegante».

Bot 3 si adatta in modo naturale a ogni volto, grazie alla possibilità di scegliere tra le due taglie Medium e Large. Inoltre, è possibile personalizzare la vestibilità grazie al sistema modulare del nose pad, disponibile nelle tre varianti Standard, Wid Fit e Adjustable, tutte dotate di tecnologia antiscivolo per il massimo comfort anche nelle attività più intense. «Completano l'occhiale due differenti tipologie di aste: le Hybrid, struttura fissa con terminali in silicone, per un fitting stabile e leggero, e le Adapta, regolabili e con extra grip anche nelle attività più intense».

Out Of ha pensato, inoltre, ai due optical insert per garantire la visibilità: ideale per prescrizioni leggere ma con campo visivo ampliato, e High, pensato per quelle più elevate.

«Con Bot 3 portiamo sul mercato – commenta **Federico Righi**, Ceo e founder di Out Of – la versione più evoluta della nostra tecnologia Irid. Dopo il successo ottenuto con Bot 1 e Bot 2, questa terza generazione rappresenta un ulteriore passo avanti nell'unire innovazione, design e sostenibilità».



# Lambda Lens Technology by Rodenstock: performance, protezione e contrasto



Una visione chiara, stabile e ad alto contrasto, per chi pratica sport, è determinante per l'andamento della performance sportiva. «Per questo – spiega **Rodenstock** in una nota – la proposta delle giuste lenti per lo sport pensiamo sia importante che arrivi da chi di visione si occupa tutti i giorni: l'ottico optometrista. Le lenti per lo sport di Rodenstock combinano ricerca ottica, materiali evoluti e trattamenti premium per garantire protezione e qualità visiva in ogni condizione di luce».

**Lambda Lens Technology** è la proposta dell'azienda in ambito sportivo: lenti da sole ad alta precisione che migliorano il contrasto ed esaltano la percezione dei colori. In base all'attività sportiva praticata, poi, l'ampio portfolio cromatico, con diverse sfumature e combinazioni, consente di personalizzare la lente in funzione delle esigenze individuali del portatore.

L'equilibrio visivo e la versatilità del grigio emergono in tonalità come Smoky Grey o Granit Grey, che attenuano i colori in modo uniforme, offrendo una percezione cromatica naturale. Sono pensate per attività outdoor quotidiane, fitness all'aperto e sport urbani, in cui serve una visione bilanciata e fedele alla realtà.

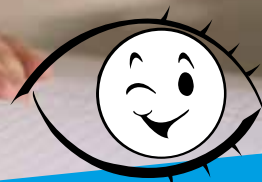
Il contrasto potenziato del verde negli ambienti outdoor spicca con i colori Pilot Green o Autumn Green, che attenuano maggiormente la luce blu. Questo significa

maggiore contrasto e comfort visivo. «Sono particolarmente indicati – prosegue la nota – per trekking, running nei boschi, escursioni nei parchi e attività in ambienti naturali, dove la corretta percezione della profondità e delle variazioni del terreno è determinante per sicurezza e performance».

Le tonalità Olive Brown, Chestnut Brown o Amber riducono in modo più marcato la componente blu lasciando passare più luce rossa. «Il risultato – spiegano ancora da Rodenstock – è un contrasto più deciso e una migliore percezione dei dettagli. Sono consigliate per vela, golf e sport in presenza di riflessi sull'acqua o luce intensa, ma anche per ciclismo su strada e guida sportiva».

Le tonalità Dynamic Red e Dynamic Orange, infine, sono state progettate per contesti ad elevata dinamicità e rapidi cambi di luminosità. Le colorazioni incrementano il contrasto percepito e migliorano la definizione dei dettagli e della profondità, essenziali in sport come ciclismo e sci.

«A supportare la massima performance visiva – conclude la nota – contribuisce il trattamento Solitaire LayR, un rivestimento multifunzione che integra protezione UV, antiriflesso evoluto, maggiore resistenza ai graffi, proprietà antistatiche e finitura X-tra Clean per una maggiore facilità di pulizia».



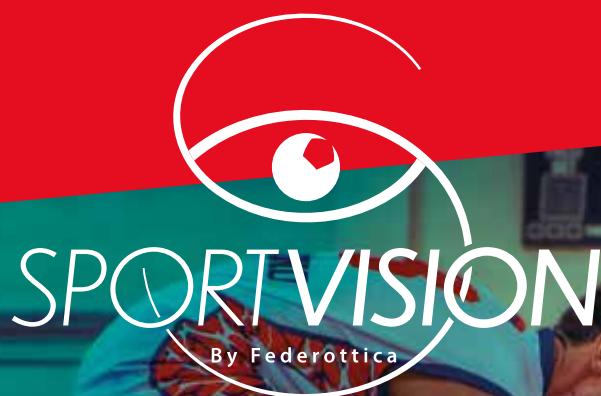
**BIMBOVISIONE**<sup>®</sup>

vedere bene  
per apprendere meglio

[www.federottica.org/bimbovisione](http://www.federottica.org/bimbovisione)

## I PROGETTI FEDEROTTICA

[www.federottica.org/sportvision](http://www.federottica.org/sportvision)



# Montagna, luce e movimento: la nuova generazione Vuarnet

Un legame indissolubile con la montagna che **Vuarnet** rinnova con una nuova collezione di occhiali caratterizzata da nuove forme, materiali avanzati e un design evoluto nelle sue famiglie iconiche, insieme a una gamma di maschere da sci performance completamente riprogettata.

## ARCTIC 03: SCOLPITO PER LA VISIONE

Design distintivo e protezione solare di livello glaciale per il nuovo occhiale, pensato per chi richiede stile e sostanza anche negli ambienti più estremi. «Il modello – spiega il brand in una nota – presenta titanio giapponese per garantire durata e leggerezza, lenti minerali Vuarnet per una chiarezza ottica superiore, protezioni laterali in nylon per una maggiore protezione solare e terminali in acetato dotati di un sistema di cordino integrato».

## ICE 03 & ICE 04: UNA NUOVA DEFINIZIONE DI STILE OUTDOOR

Le montature presentano una struttura leggera in bio-nylon, aste regolabili e protezioni laterali removibili per garantire comfort e protezione negli ambienti alpini. Le lenti minerali assicurano una visione cristallina e una protezione elevata, rendendole adatte a tutte le attività outdoor.



Il modello Racing 06

## RACING 06: FUTURISTICO SENZA COMPROMESSI

Un modello che spinge «oltre i confini della performance sportiva con un nuovo design a lente singola. Con una montatura leggera in bio-nylon, aste regolabili e lenti organiche, rappresenta – prosegue la nota – l'incontro perfetto tra aerodinamica ed estetica».

## LA NUOVA GENERAZIONE DI MASCHERE

La nuova gamma combina innovazione ottica e design ergonomico per offrire chiarezza visiva, protezione e adattabilità.

**Mont-Blanc.** Integra un sistema magnetico di lenti intercambiabili per cambi rapidi e sicuri, mentre la forma cilindrica ampia offre un campo visivo esteso.

**Everest.** Stile essenziale e funzionalità elevate, grazie a una grande lente sferica e al sistema magnetico di lenti intercambiabili.

**Fuji.** Pensata per una vestibilità media, propone una classica forma cilindrica.

**Cervin.** Vestibilità più compatta senza compromettere la performance, con profilo elegante e lente sferica che garantisce un'ampia visione periferica.

Tutti i modelli sono disponibili con opzione di lente fotocromatica, che regola automaticamente la tonalità in base alle condizioni di luce ambientale, adattandosi senza soluzione di continuità ai diversi contesti alpini.



La maschera Fuji

# 4Sport, la visione ad alte prestazioni di Ital-Lenti

Non solo allenamento e tecnica, nello sport la visione conta, in ogni dettaglio: il gesto più rapido, la traiettoria più precisa, la reazione più fulminea. Tutto parte da ciò che l'occhio percepisce, per questo **Ital-Lenti** ha sviluppato **4Sport monofocali** e **Sky 4Sport progressive**, lenti dedicate all'attività sportiva e progettate per garantire massima definizione, comfort e protezione in qualsiasi condizione e disciplina.

«Le lenti 4Sport – illustra l'azienda in una nota – garantiscono un campo visivo ampio e stabile, con geometria studiata per montature sportive avvolgenti e molto curve. La costruzione interna riduce le distorsioni periferiche, assicurando chiarezza in ogni situazione. Nella versione Sky 4Sport, la distribuzione dei poteri correttivi è fluida e naturale, consentendo passaggi rapidi tra vicino, intermedio e lontano anche durante movimenti dinamici e cambi improvvisi di direzione dello sguardo».

Le lenti sono realizzate con materiali organici ad alto indice di rifrazione, uniscono leggerezza, nitidezza e resistenza, compensando gli effetti prismatici delle montature sportive e garantendo stabilità laterale, aspetti fondamentali in attività come corsa, ciclismo, sci o sport acquatici.

Tre soluzioni tecnologiche sono integrabili nelle 4Sport di Ital-Lenti: la fotocromatica con Transitions Gen S o Xtractive, quindi con un adattamento automaticamente alla luce ambientale, polarizzata con tecnologia NuPolar, in modo da eliminare i riflessi orizzontali da superfici come acqua, neve o asfalto, migliorando contrasto e percezione dei contorni, e specchiata, in diverse colorazioni, “tra cui la versione rossa – prosegue la nota – che riflette la radiazione termica, riducendo il calore nella zona oculare e mantenendo freschezza e comfort visivo. La protezione dai raggi UV è garantita in tutte le versioni, assicurando sicurezza e benessere durante ogni allenamento o gara».

I vantaggi concreti di 4Sport sono precisione visiva, grazie al campo ampio, alla stabilità percettiva e alla



correzione ottimale su tutte le distanze, comfort e resistenza, con materiali performanti e geometrie studiate per ridurre fatica visiva e distorsioni, e versatilità, grazie alla possibilità di personalizzare la lente in base all'attività e alle condizioni di luce per una migliore esperienza visiva.

«Scegliere le lenti 4Sport e Sky 4Sport significa adottare un approccio professionale alla visione nello sport. Ital-Lenti trasforma la competenza tecnica in soluzioni concrete, dove tecnologia, geometria e materiali lavorano insieme per offrire prestazioni elevate, protezione e comfort, supportando lo sportivo moderno in ogni movimento e condizione visiva».

# Progear Eyeguard, la protezione Dao per gli sportivi

Visione, protezione e sport sono i tre concetti che racchiudono lo spirito e la mission di **Dao**. Un'azienda che da sempre supporta l'ottico optometrista con soluzioni tecniche ed innovative per proteggere gli occhi e migliorare la capacità e la prontezza visiva di chi li utilizza. Questo grazie a una gamma di prodotti in cui qualità e tecnologia si fondono per soluzioni visive certificate e adatte a tutte le necessità.

Dao dedica un grande spazio al mondo dello sport, con un comparto dedicato alla subacquea, lo sci, gli sport estivi e invernali.

Una proposta particolare è **Progear Eyeguard**, una linea di occhiali progettata per la protezione oculare in ambito sportivo, con particolare attenzione agli sport dinamici e di contatto.

«La montatura – spiega Dao in una nota – è realizzata in materiale ad elevata resistenza agli impatti, con design avvolgente e protezione laterale integrata. Il sistema con fascia elastica regolabile assicura stabilità durante l'attività fisica e una distribuzione uniforme della pressione».



Le caratteristiche principali di Progear Eyeguard sono diverse: dalla struttura anti-urto ad alta resistenza al design ergonomico avvolgente, dalle protezioni laterali integrate alla fascia elastica regolabile ad alta tenuta. Gli occhiali sono ideati per il montaggio di lenti oftalmiche graduate e sono indicati per sport scolastici e attività agonistiche.

«La gamma – conclude la nota – è adatta a bambini, ragazzi e adulti. Gli occhiali Progear Eyeguard sono certificati secondo la norma EN 166 e i calibri disponibili sono 48, 52, 55 e 57».



# Adonis by Urkell: pensati per quando il sole non molla mai

Un progetto che punta a costruire una community di atleti e creativi accomunati da valori condivisi. È su questa visione che nasce **Urkell**, realtà che sviluppa accessori con un'attenzione particolare alla qualità e alla riduzione dell'impatto ambientale e sociale.

La linea di occhiali da sole, interamente made in Italy, è il cuore dell'attività. Le montature sono realizzate in Bio-Grilamid, materiale leggero e resistente con caratteristiche di maggiore sostenibilità, mentre le lenti – in tutti i modelli di Categoria 3 – garantiscono un'elevata protezione e risultano adatte a un utilizzo intenso in piena luce solare. Ogni occhiale è corredato da custodia e sacchetto realizzati in materiali riciclati o sostenibili.

## L'EDIZIONE LIMITATA ADONIS

È una delle linee che meglio rispecchiano la filosofia del brand. Direttamente dal test estremo di **Elena Adonide** in Nepal, «gli occhiali Adonis sono progettati – si legge in una nota dell'azienda – per offrire prestazioni ottimali sotto la massima intensità solare e in alta quota. Le lenti in policarbonato di categoria 3 garantiscono una visione nitida anche quando il sole non concede tregua, unendo precisione ottica, resistenza agli urti e protezione UV totale. La montatura avvolgente assicura comfort e stabilità in ogni movimento, mentre la finitura specchiata riflette un'attitudine decisa e senza compromessi».

## LA FILOSOFIA DEL BRAND

«Urkell non è un brand di moda, bensì una community di persone – racconta il founder **Davide Tarabelloni** – collegate dal concetto di sostenibilità e sostegno sociale. In un primo momento, la linea includeva anche l'abbigliamento, con magliette, felpe e altri accessori, ma il problema principale era che le filiere non erano controllate e per noi era di cruciale importanza poter tracciare tutte le certificazioni. La scelta di vertere sugli occhiali arriva da qui, unire la nostra "visione del mondo" all'esigenza di mantenere tutto sotto controllo, con



Elena Adonide

le certificazioni di sostenibilità necessarie: per noi, la qualità deve essere fruibile e accessibile a tutti».

Sportivo e appassionato di natura, Tarabelloni ha sviluppato il progetto integrando performance, sostenibilità e impegno sociale. Da anni coinvolto in iniziative legate all'inclusione e all'accessibilità, considera lo sport uno strumento di connessione tra persone e comunità. Un background anche musicale contribuisce a definire un approccio creativo e multidisciplinare, in cui estetica e funzionalità si affiancano a una precisa visione valoriale.

# Alba Optics: la passione per lo sport diventa eyewear

Un brand giovane specializzato nell'occhialeria sportiva, nato dalla passione per gli occhiali da sole e dalla volontà di riportare in vita forme iconiche del passato adattandole alle tecnologie più recenti. È **Alba Optics**, marchio con sede a Milano, che produce i propri occhiali eticamente e localmente nel Nord Italia, «un'area ricca di cultura del ciclismo – si legge in una nota del brand – e avventure sportive all'aria aperta, nonché di moda, lusso e produzione artigianale. Qualità garantita e testata da una comunità sportiva globale, Alba Optics rappresenta uno spazio dinamico e in evoluzione dove lo streetwear incontra l'abbigliamento sportivo».

## THE SIGNATURE COLLECTION

È una collezione composta da sei modelli distintivi, tutti unisex e versatili nelle funzioni e dotati delle lenti con marchio Vzum. Gli occhiali sono disponibili in tinta base, con finitura a specchio e con proprietà fotocromatiche, per adattarsi a ogni condizione atmosferica.

**Delta.** Atmosfera nostalgica anni '80/'90 e lente avvolgente: è versatile nella funzionalità e nello stile. «La semplicità e la genialità del suo design – sottolineato da Alba Optics – massimizzano la ventilazione, il comfort e le prestazioni».

**Jumbo.** È un occhiale dedicato alle prestazioni atletiche. «L'ampia lente avvolgente senza frame – prosegue la nota – offre una visione completa e senza ostacoli dell'ambiente di chi lo indossa. Le estremità delle aste sono regolabili in quattro diverse lunghezze consentendo una vestibilità perfetta».





**Anvma.** Occhiali dallo stile casual con un tocco sportivo, adatti per il tempo libero. Flessibili e incredibilmente resistenti, invitano a nutrire l'anima con l'avventura e le buone vibrazioni.

**Solo.** È un aviatore adatto a diversi sport all'aria aperta: su due ruote, sull'acqua e sulle Alpi. Le alette laterali proteggono in ambienti estremamente ventosi, polverosi o soleggiati.

**Mantra.** È una montatura singola fissa con una forma della lente affusolata per l'aerodinamica, pensata per gli atleti professionisti che cercano vantaggi nello stile e nelle prestazioni.

Tutti i modelli offrono un nasello alternativo intercambiabile in "Asian fit".

#### **OPTICAL CLIP**

La collezione eyewear comprende, inoltre, una montatura leggera unica, «progettata per essere equipaggiata – prosegue la nota – con lenti da vista e agganciarsi facilmente al ponte dei modelli Delta, Jumbo e Mantra. La clip ottica è stata appositamente modellata sulle nostre lenti dalla forma curva, si aggancia facilmente alla montatura centrale degli occhiali ed è

pronta per essere montata con lenti da vista, eliminando la necessità di indossare lenti a contatto e fornendo un'esperienza migliorata a chi la indossa».

#### **LE LENTI VZUM**

Gli occhiali da sole Alba Optics sono dotati di queste lenti, dalla qualità garantita e testata. «Il materiale di cui sono composte le lenti Vzum è un policarbonato durevole, ultraleggero e resistente ai graffi, che offre una protezione fondamentale per evitare affaticamenti della vista. L'esclusiva Vzum F-Lens è una lente fotocromatica che offre protezione UV e si adatta gradualmente alla luce ambientale. Attualmente è disponibile nelle opzioni di tinta Beetle, Flamingo, Rocket e nel nuovo Fire».

Un brand nato da appassionati di sport per appassionati, come sottolinea **Piergiorgio Catalano**, co-founder Alba Optics. «Crediamo che sia giunto il momento per un nuovo tipo di occhiale, che parli di performance e risultati, ma anche di qualità della vita. L'obiettivo non è arrivare primo, ma arrivare dove vuoi, in qualsiasi condizione».

# OPTOS

## Off-line o On-line, questo è il dilemma?

Non ti preoccupare, ti aiutiamo a trovare il media adatto alle tue esigenze di comunicazione.



Ottica Italiana



INDI-Eyewear



Il giornale di EOS



Rivista Italiana di Optometria



Federottica.org



Ottica-italiana.it



Ottica Italiana TV



Newsletter  
Ottica Italiana



DEM  
Ottica Italiana



@otticaitaliana.magazine



Ottica Italiana magazine



@indi.eyewear.magazine

# ERVVICE

## MEDIA RESOURCES

UNA PIATTAFORMA UNICA  
DOVE TROVARE TUTTO QUELLO CHE TI SERVE



Informazioni dettagliate  
di tutti i nostri Media

Un calendario editoriale sempre aggiornato  
con le date di consegna dei materiali per uscita

Dimensioni e dati tecniche per fornire file esattamente  
in linea con le nostre specifiche di stampa per un risultato ottimale

[mediakit.optoservice.info](https://mediakit.optoservice.info)

**OPTOSERVICE**  
SOCIETÀ DI SERVIZI DELLA FEDEROTTICA

☎ 02.3491708

✉ [commerciale@optoservice.info](mailto:commerciale@optoservice.info)